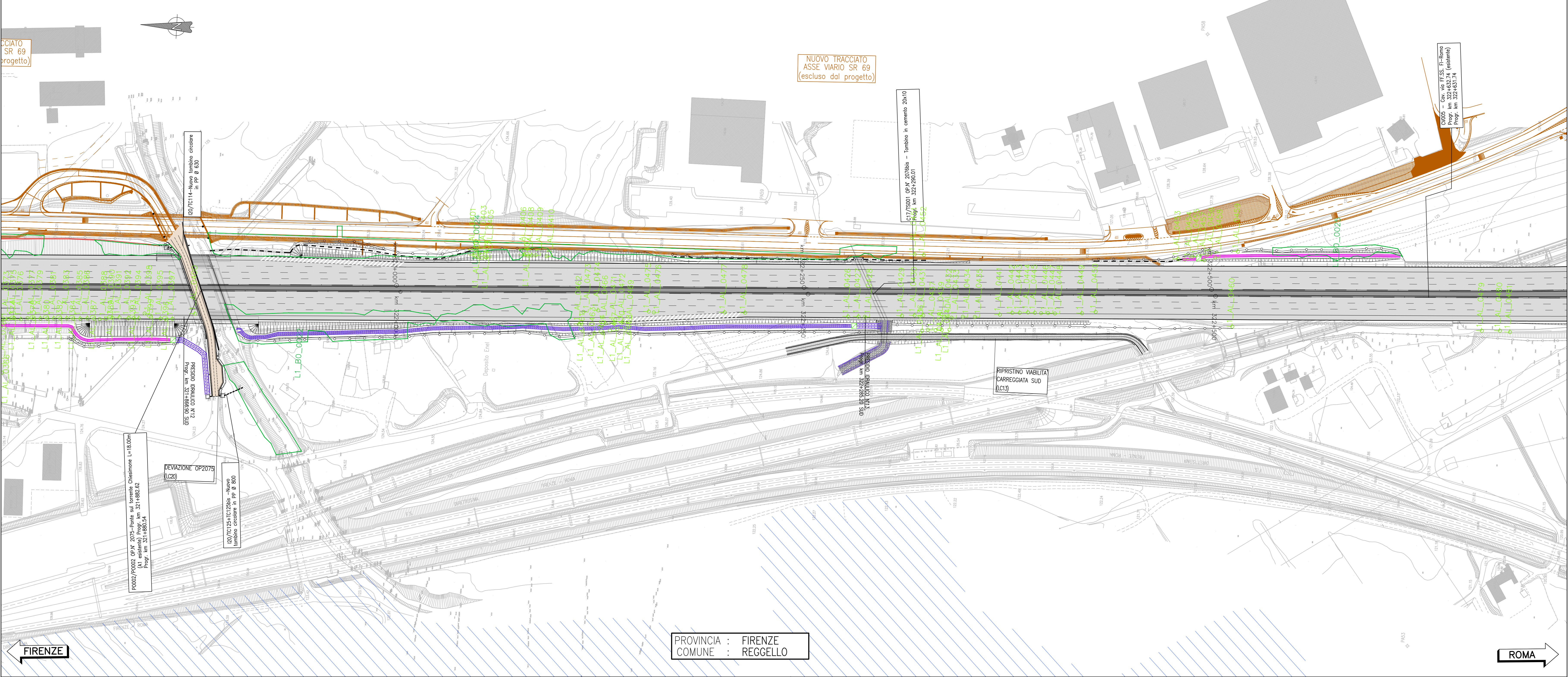
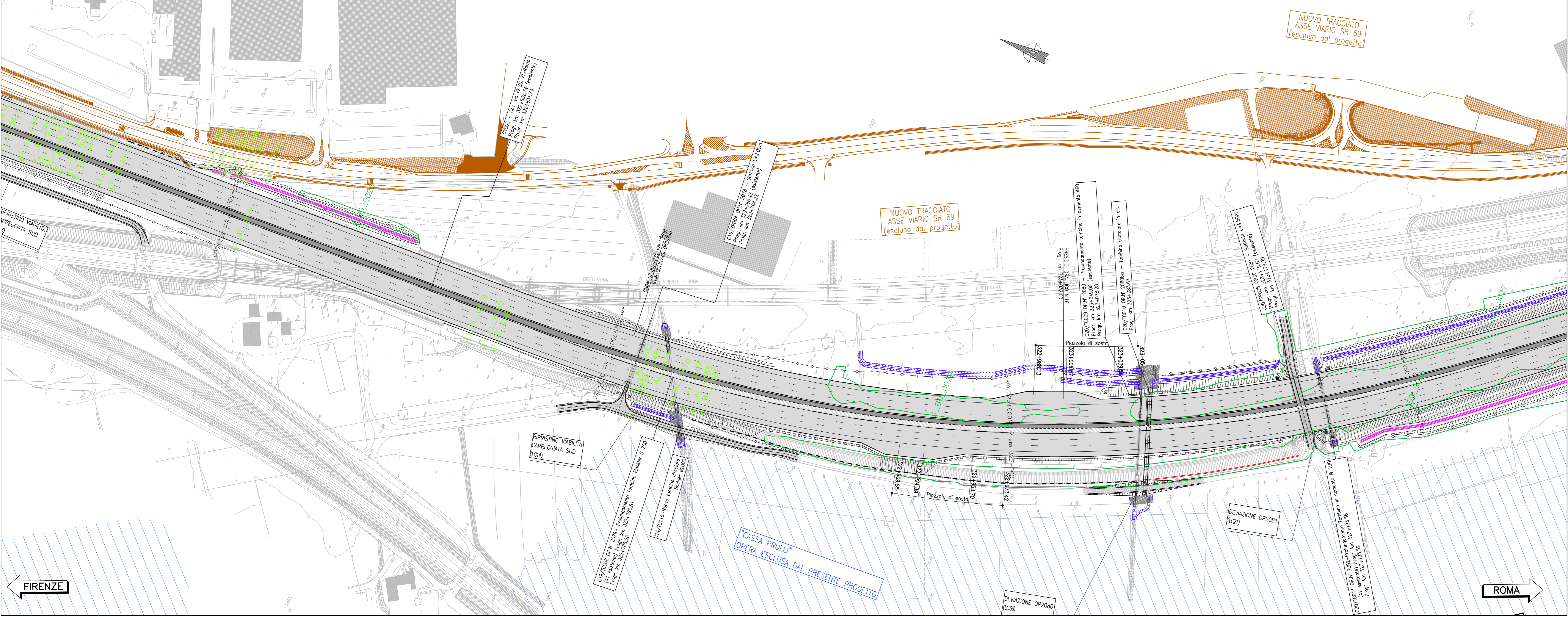


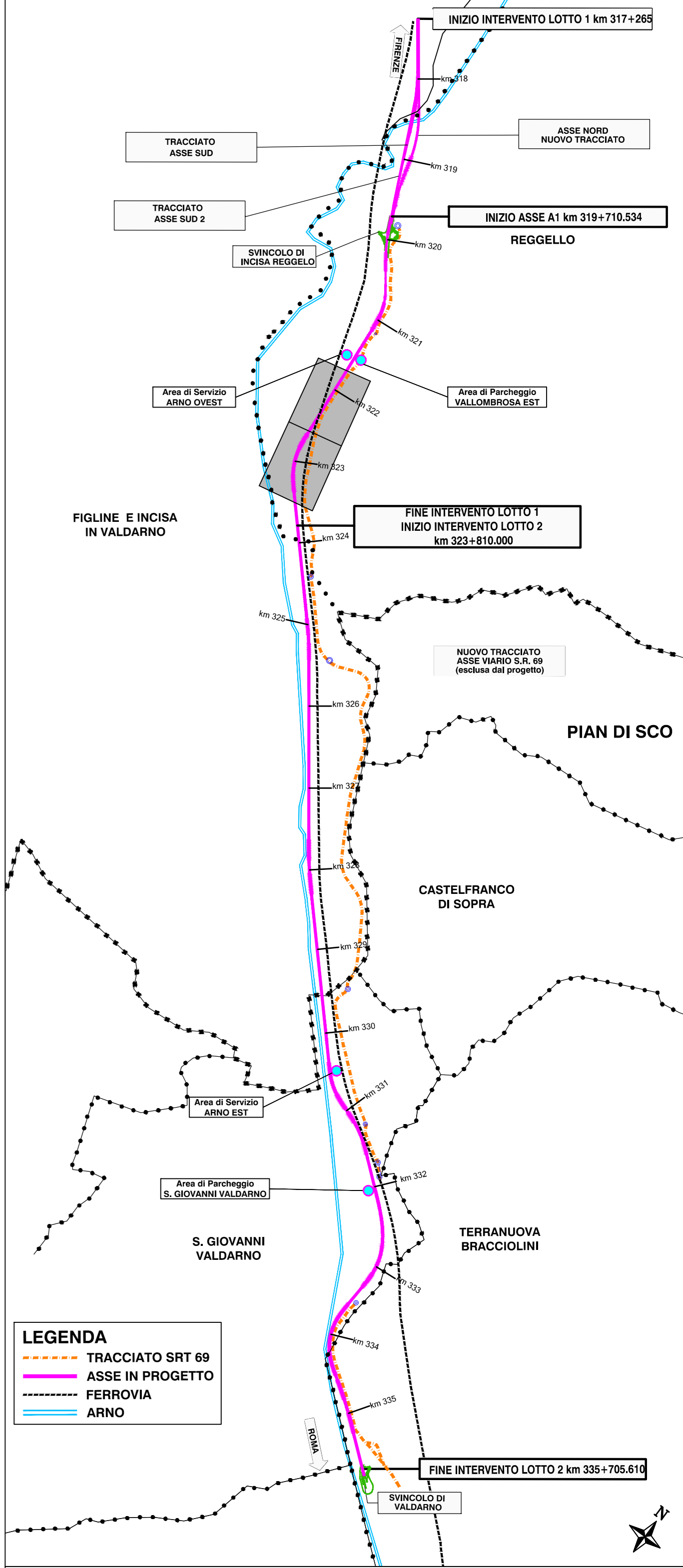
PLANIMETRIA (1:1.000) da km 321+800.00 a km 322.500.00



PLANIMETRIA (1:1.000) da km 322+500.00 a km 323+000.00



QUADRO DI UNIONE



LE PROGRESSIVE DI PROGETTO SONO RIFERITE ALL'ASSE SUD

| LEGENDA | |
|------------------------------|----------------------------------|
| ✱ ✱ CONFINI PROVINCIALI | RIPRISTINO AMBIENTALE |
| ● ● CONFINI COMUNALI | ALTRE OPERE ESCLUSE DAL PROGETTO |
| — BARRIERE FONOASSORBENTI | AREE ASSIMILABILI A BOSCO |
| — SPARTITRAFFICO PAVIMENTATO | BOSCHI |
| — RECINZIONE DI PROGETTO | PIANTE SINGOLE |

autostrade per l'italia

AUTOSTRADA (A1): MILANO-NAPOLI
TRATTO: INCISA - VALDARNO

AMPLIAMENTO ALLA TERZA CORSIA
LOTTO 1 - Opere propedeutiche

DOCUMENTAZIONE AI FINI DELL'INDIVIDUAZIONE DELL'IMPRESA BCM

| BONIFICA BELLICA | |
|--|--|
| ASPETTI AMBIENTALI CENSIMENTO VEGETAZIONALE | |
| PLANIMETRIA CENSIMENTO SU PROGETTO TAV. 5/6 | |
| IL PROGETTISTA SPECIALISTICO Ing. Dott. Daniele Mazzanti Ord. Ingg. Milano N. A30857 | |
| IL RESPONSABILE INTEGRAZIONE PRESTAZIONI SPECIALISTICHE Ing. Paola Castiglioni Ord. Ingg. Varese N. 2725 | |
| IL DIRETTORE TECNICO Ing. Sara Frisani Ord. Ingg. Genova N. 5810A T.A. Anziani | |
| CODICE IDENTIFICATIVO RIFERIMENTO PROGETTO 119941 LL01 S1 BB AMB VG000 00000 D SUA 0006 -0 | |
| RIFERIMENTO ELENCO Rif. Elenco Scala 1:1000 | |
| SUPPORTO SPECIALISTICO Ing. Paola Castiglioni Ord. Ingg. Varese N. 2725 | |
| REVISIONE N. data 01 GIUGNO 2011 | |
| VISTO DEL COMMITTENTE Ing. Paola Castiglioni Ord. Ingg. Varese N. 2725 | |
| VISTO DEL CONCESSIONARIO Ministero delle Infrastrutture e della Mobilità Sostenibile Ing. Paola Castiglioni Ord. Ingg. Varese N. 2725 | |